

M. Dolci

Martino
Dolci

IL PERSONAGGIO
IL PITTORE
IL MUSEO

THE CHARACTER
THE PAINTER
THE MUSEUM

Un personaggio, un libro, un museo

Autoritratto, anni '30

La cosa certa è che Martino non ha mai pensato di essere un personaggio e si starà chiedendo cosa gli stiamo combinando. Ma lo era, perché in centro città, a Brescia, la gente lo salutava nello stesso modo con cui salutava il Sindaco Bruno Boni. Marcello Zane, nelle pagine del libro che stiamo presentando, lo descrive in modo esauriente, con mille sfumature.

Forse Martino credeva che gli avremmo dedicato una Fondazione, perché in vita ci aveva pensato anche lui, ma un museo dove poter ammirare le sue opere aperto gratuitamente a tutti proprio no. E non ci crede tutt'ora, mentre ci sta osservando da lassù, in Paradiso, l'unico posto dove poteva andare Martino.

Il nostro personaggio senza dubbio si è meritato entrambi, un nuovo libro e un museo, perché non ha fatto altro, provandoci in ogni modo, che far fiorire la cultura bresciana.

Il presidente della Fondazione Dolci

Eugenio Busi

Bruno Boni e Martino
Dolci, anni '70





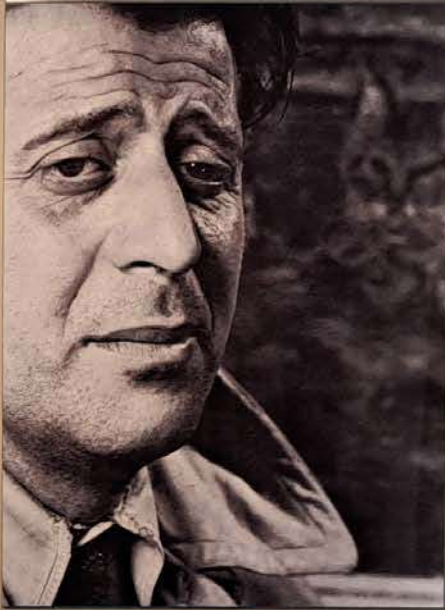
Mr. De Luca



MD | Museo Dolci

Il Museo Dolci, realizzato dalla Fondazione Dolci in collaborazione con il Comune di Brescia, è dedicato a Martino Dolci e contiene opere dell'artista bresciano di proprietà della Fondazione, e altre ricevute da donazioni. La sede si trova nel quartiere di San Polo presso la storica Cascina Aurora, appositamente ristrutturata.

Il Museo sarà aperto al pubblico gratuitamente e si propone come centro culturale attivo, con periodiche mostre antologiche e attività per promuovere l'arte bresciana. Durante l'inaugurazione sarà presentata la 23a monografia degli artisti bresciani scomparsi, dedicata a *Martino Dolci, il personaggio, il pittore, il museo.*



Cascina Aurora

L'ingresso

MD
MuseoDolci







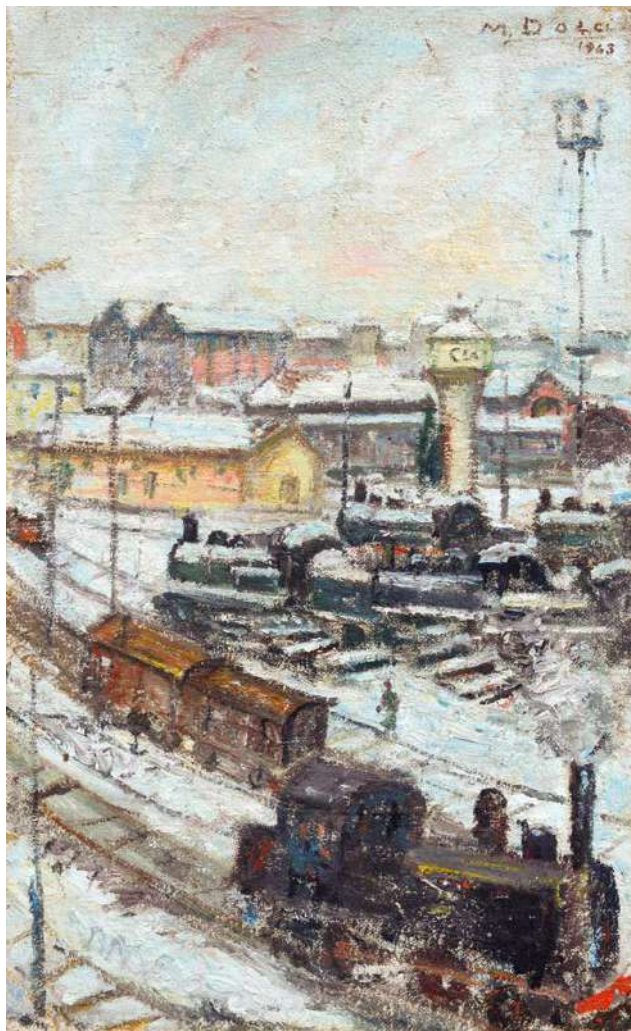
La postazione multimediale: tutto su Martino Dolci



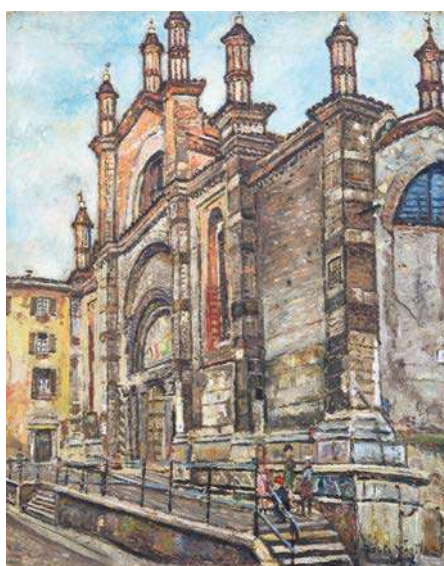
Lo spazio per gli eventi

*Brescia, neve in
stazione, 1963,
olio su masonite
telata juta,
103,5x63,5 cm*

Il Museo è allestito con una mostra permanente di 41 opere di Martino Dolci tra quelle di proprietà della Fondazione.



*Fiordalisi, anni '60,
olio su tela lino
44,5x37 cm*

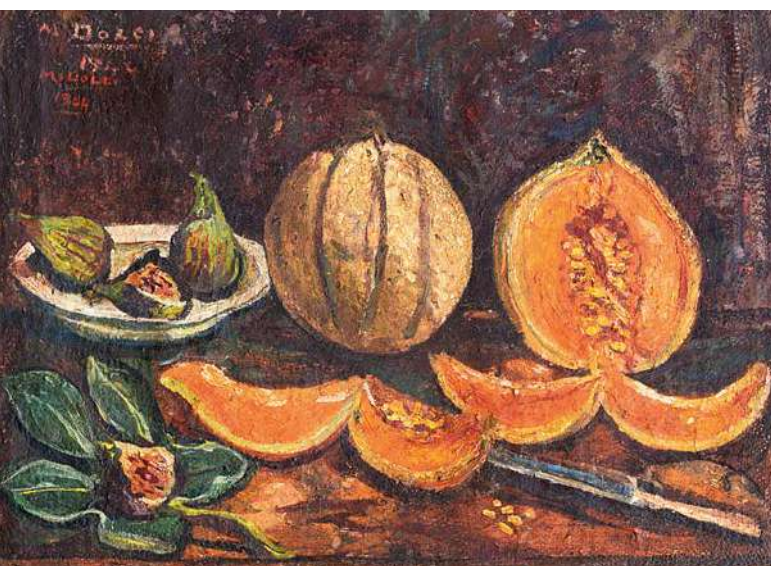


*La chiesa
del Carmine,
Brescia, anni
'30, olio su tela
di lino,
76x61 cm*



Mia nonna, 1949, olio su compensato, 50x40 cm

Paspardo, Valle Camonica (BS),
anni '80, olio su faesite telata juta,
70,5x50,5 cm



Meloni, 1944, olio
su tela juta, 45x60,5 cm



I componenti della Fondazione Dolci.
Da sinistra: Antonio Maggi, Giacomo Busi,
Eugenio Busi, Ermes Pasini e Giovanni
Marchina

Chi siamo, cosa facciamo

La Fondazione Dolci è un Ente morale senza fini di lucro e ha come missione valorizzare le figure degli artisti bresciani scomparsi e in modo particolare il pittore Martino Dolci (Brescia, 1912-1994).

La Fondazione favorisce e incrementa la creatività artistica dell'ambiente bresciano promuovendo l'amore per l'arte, con l'assegnazione di un premio annuale ad un giovane artista. In altre parole, l'arte bresciana del passato e quella del futuro.

Di che cosa abbiamo bisogno

Lo spazio museale di Cascina Aurora e i premi ai giovani artisti comportano costi elevati, tenendo presente che ogni anno vogliamo proporre un artista scomparso e premiarne uno giovane.

Chiediamo quindi l'intervento di sensibili donatori che con il loro aiuto ci permettano di proseguire il nostro lungo e importantissimo cammino: non servono grandi cifre, sono le gocce che riempiono il mare! Ricordiamo che le donazioni sono fiscalmente deducibili.

Per informazioni e chiarimenti rivolgersi
alla Fondazione Dolci tramite
il sig. Giovanni Marchina 339 32 35 026

Catalogazione delle opere di Martino Dolci

Stiamo catalogando gratuitamente tutte le opere di Martino Dolci. Chi fosse in possesso di sue opere può rivolgersi al nostro incaricato il quale, previo appuntamento, li farà espertizzare al nostro comitato per poi fotografarli e numerarli per la catalogazione stessa, inserendo poi, in forma anonima, l'opera nel catalogo generale delle opere di Martino Dolci disponibile sul nostro sito internet.

Tutto questo per avere la sicurezza di possedere un dipinto autentico e nello stesso tempo fornire alla Fondazione la possibilità di valorizzare sempre più l'opera di Martino Dolci.

Per inserire i dipinti in vostro possesso nella catalogazione, accordarsi con il sig. Ermes Pasini 328 8373014

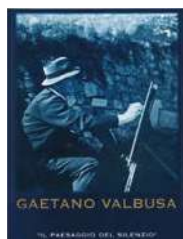
Le prossime monografie



Le 23 monografie con relative mostre antologiche dedicate agli artisti bresciani scomparsi edite dalla Fondazione Dolci



1996



1999



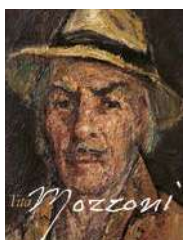
2000



2001



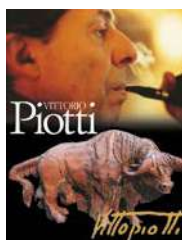
2002



2003



2004



2005



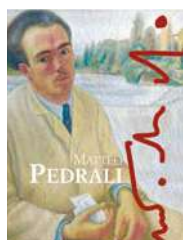
2006



2007



2008



2009



2010



2011



2012



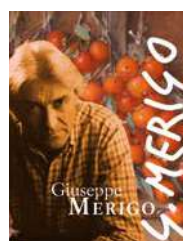
2012



2013



2015



2016



2017



2018



2019



2023

anche in e-book per sistemi I-OS

anche in e-book per sistemi Android

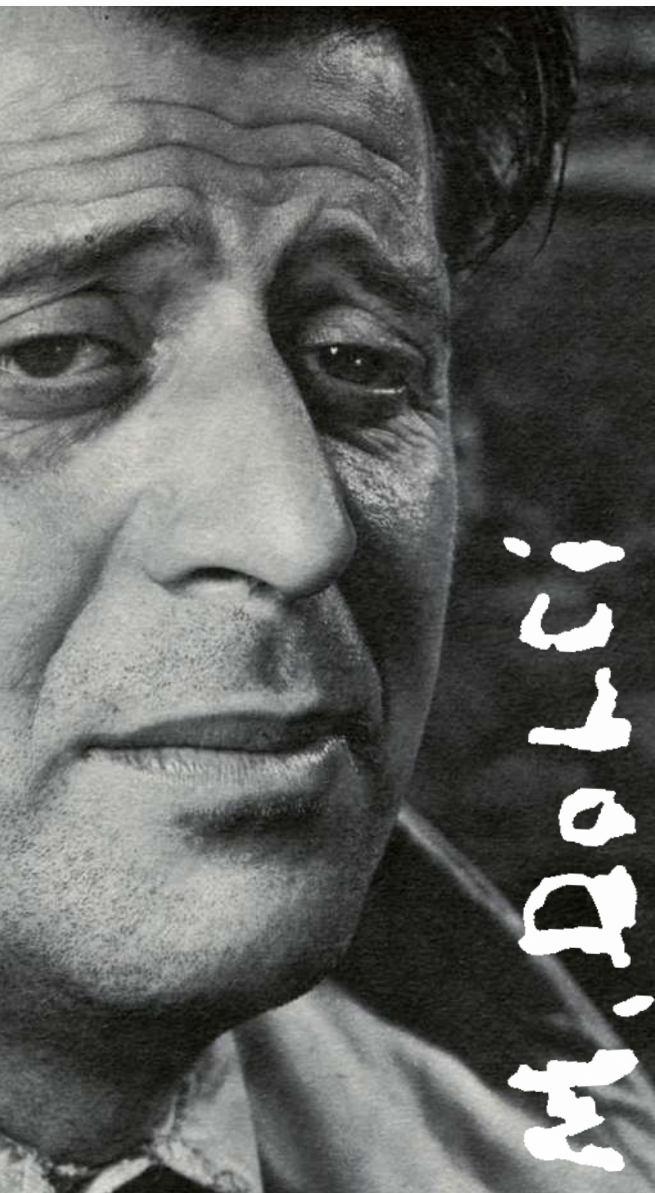
Con il patrocinio di



Con il sostegno di



23^a mostra
dedicata agli artisti
bresciani scomparsi



Invito

Martino Dolci

Museo Dolci

Cascina Aurora

Via Raffaello 163, S. Polo – Brescia

**Aperto mercoledì, sabato e
domenica ore 10-12 / 16-19**

Inaugurazione
sabato 6 maggio 2023
ore 17.30

seguirà buffet

Ingresso libero - Monografia in mostra